

አብ ምርምር ክትሳተፉ
ትደልዩ ዲኹም?
እንታይ ክትገብሩ ኣለኩም?

- ብዛዕባ እቲ መጽናዕቲ ተምሃሩ።
- ሕቶታት ሕተቱ!
- ቅድሚ ምውሳኔንኩም ክትሓስቡ ግዜ ወሰዱ።

ብዝያዳ ኣብ'ዚ ርኽቡ፡

www.bcchr.ca

እዚ ሓበሬታ በዚ ዝስዕብ ተዋሂቡ፡

ስም፡ _____

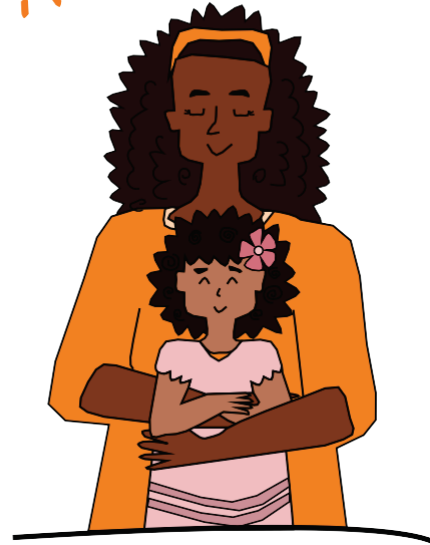
ኢሜይል፡ _____

ቍጽጊ ስልኪ፡ _____



አብ ሆስፒታል ቆልዑ ቢሲ (BC)፣ ልዕሊ
1,000 ተመራመርቲ ሕክምና፣ ደረት ናይ'ቲ
ዝስኣል ዘበለ ንምድፋእ ይሰርሑ ኣለዉ።
በይኖም ግን ክገብርዎ ኣይክእሉን ኢዮም።

ንስኻትኩምን ስድራቤትኩምን ኣብ መጽናዕቲ
ክትሳተፉ ክለኹም፣ ኣብ ቢሲን (BC) ክንዮዉን
ንህጻናት ዝኸውን ክንክን ጥዕና ንምምሕያሽ
ትሕግዙና ኣለኹም!



BC Children's Hospital Research Institute

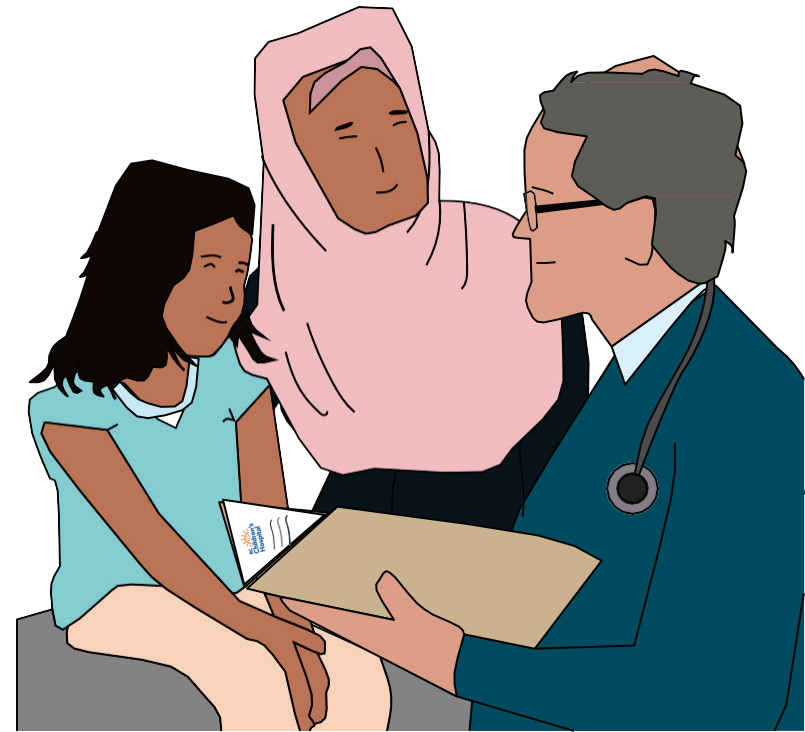
938 W 28th Ave, Vancouver, BC V5Z 4H4

www.bcchr.ca

Research is the future of care [Tigrigna]

ስነ ጥበባዊ ስራሕን ዲዛይንን፡ Diana Salcedo

ምርምር ኢዩ ናይ'ቲ መጻኢ ክንክን



ስለምንታይ ኢዩ ምርምር አገዳሲ ዝኸውን?

ምርምር፣ ብዛዕባ ጥዕናን ሕመምን ዘለና መረዳኢ ክነስፍሕ፣ **ፍወሳታት (treatments) ከነመሓይሽን ሓይስቲ መድሃኒታት** ክንረክብን ይሕግዘና።

ኢንስቲትዩት (Institute) ምርምር ሆስፒታል ቆልዑ ቢሲ ንኹሉ ዝሓቀፍን ካብ ኣድልዎ ነጻ ዝኾነን መጽናዕታዊ ኣካል ኢዩ። ንኹሎም ካብ **ዝተፈላለዩ ባህልታትን** ድሕረ-ባይታን ዘለዎም ውልቀሰባት ብሓገስ ንቐበል።

ምስ **ዝተፈላለዩ ዓይነት ተሳታፊነት**፣ ተረኽቦታት ምርምር ዝዓበዩ ውጽኢት ይህልዎምን ንዝሰፍሑ ባህርያትን ድሕረ-ባይታን ዘለዎም ህዝቢ ከኣ ዩረብሕን።



ክትፈልጥዎ ዘለኩም

ተሳታፊነትኩም ወለንታዊ ኢዩ።

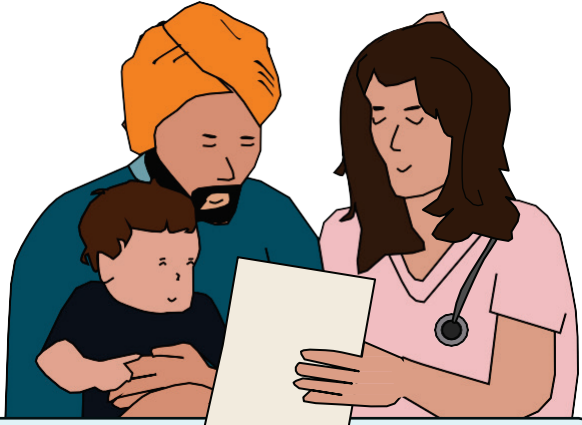
- ✓ እንተዘይደለኹም ግድን **ክትሳተፉ ዮብልኩምን**።
- ✓ ኣብ ዝኾነ እዋን ካብ'ቲ መጽናዕቲ **ክትስሕቡ** ትኽእሉ ኢኹም።
- ✓ እንተዘይተሳተፍኩም ወይ እንተስሒብኩም፣ ገና ነቲ ሕክምናዊ ክንክን ወይ ካልእ ክትረኽብዎም ዝግብኣኩም ኣገልግሎታት ወይ ትረኽብዎም ዘለኹም ምርካብ ክትቅጽሉ ኢኹም።

ብሕትውናኹም ዝተሓለወ ኢዩ

- ✓ መሰላትኩም **ንብሕታውነት (privacy)** ብሕጋዊ መንገዲ ብፌደራላውን ኣውራጃውን ሕግታት፣ ብሕታውነትኩም ከምዝተኸብረ ንምርግጽ መከላኸሊ ንክህልዉ ዝድልዩ፣ ዝተሓለዉ ኢዮም።
- ✓ መንነትኩምን **ሓበሬታኹምን** ምስ'ቲ ናይ መጽናዕቲ ጉጅለ ጥራይ ኢዩ ዝጸንሕ፣ ከምኡ'ውን ንመንነትኩም ዝገልጽ ሓበሬታ ብዘይ ፍቓድኩም ፈጸሙ ኣይክሕተምን ኢዩ።



ፍቓድኩም ዮድሊ ኢዩ!



ነቲ ናይ **ፍቓድ ቅጥዒ (consent form)** ምፍራም ማለት ኣብ'ቲ መጽናዕቲ ክትሳተፉ ድሌት ኣለኩም ማለት ኢዩ። እንተኾነ ግን ገና **ኣብ ዝኾነ እዋን ክትስሕቡ** ነጻ ኢኹም። ንዝኾነ ሕጋዊ መሰላትኩም ኣሕሊፍኩም ኣይትሃቡ።

ንግሉጽነትን ቅንዕናን ዋጋ ንህብ ኢና። ነቲ ናይ ፍቓድ ቅጥዒ ቅድሚ ምፍራም፣ እቲ ናይ ምርምር ጉጅለ ነዘም ዝስዕቡ ከረጋግጽ ኢዩ።

- 1 እቲ ምርምር እንታይ **ክጭብጥ ከምዝፍትንን** ንስኻትኩም እንታይ ከምትሕተቱን ከምዝተረድኣኩም።
- 2 ምስ ተሳታፊነትኩም ዝትሓሰሩ ዝኹኑ ይኹኑ ክመጽኡ ዝኽእሉ **ሓይጋታትን ረብሓታትን** ከምዝተረድኣኩም።
- 3 **ሕቶታት ክትሓቱ** ዕድል ከመዘለኩምን ኩሎም ሕቶታትኩም ከምዝተመለሱን።